

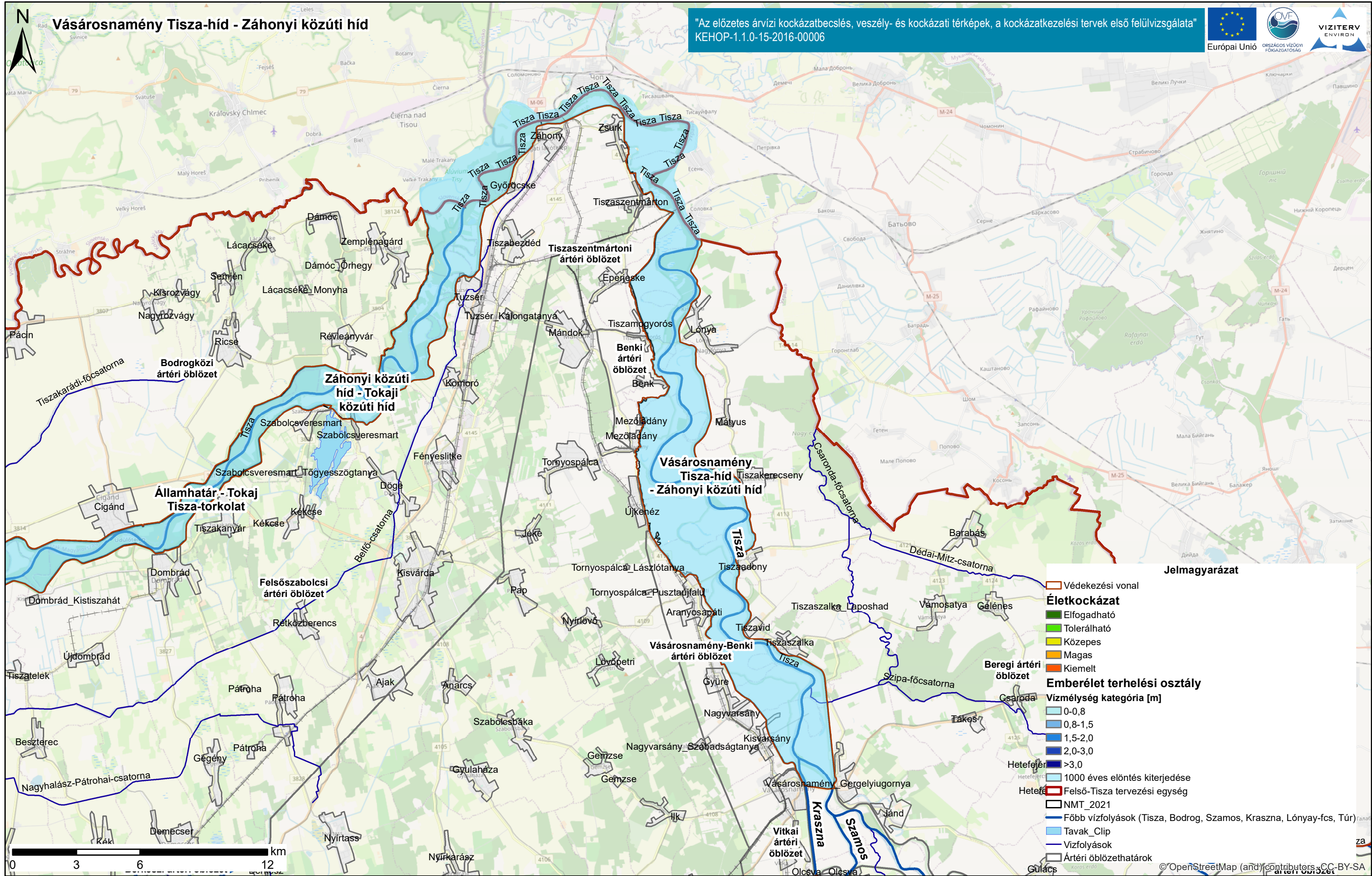
Duna vízgyűjtő magyarországi része

Felső-Tisza terhelési osztály térképe és emberi élet kockázat térképe.

ÁKK tervezési egység: Felső-Tisza

A térkép a terhelési osztályokat ábrázolja - vízmélységeket [m] öt kategóriába sorolva. Az alaptérkép az Open Street Map térkép. Ábrázolja az emberi élet kockázati értékeket, amelyeket ingatlanokra számítunk. Mértékegysége dimenzió nélküli indikátor érték. Ábrázoljuk továbbá az út- és vasúthálózat érintettségét.





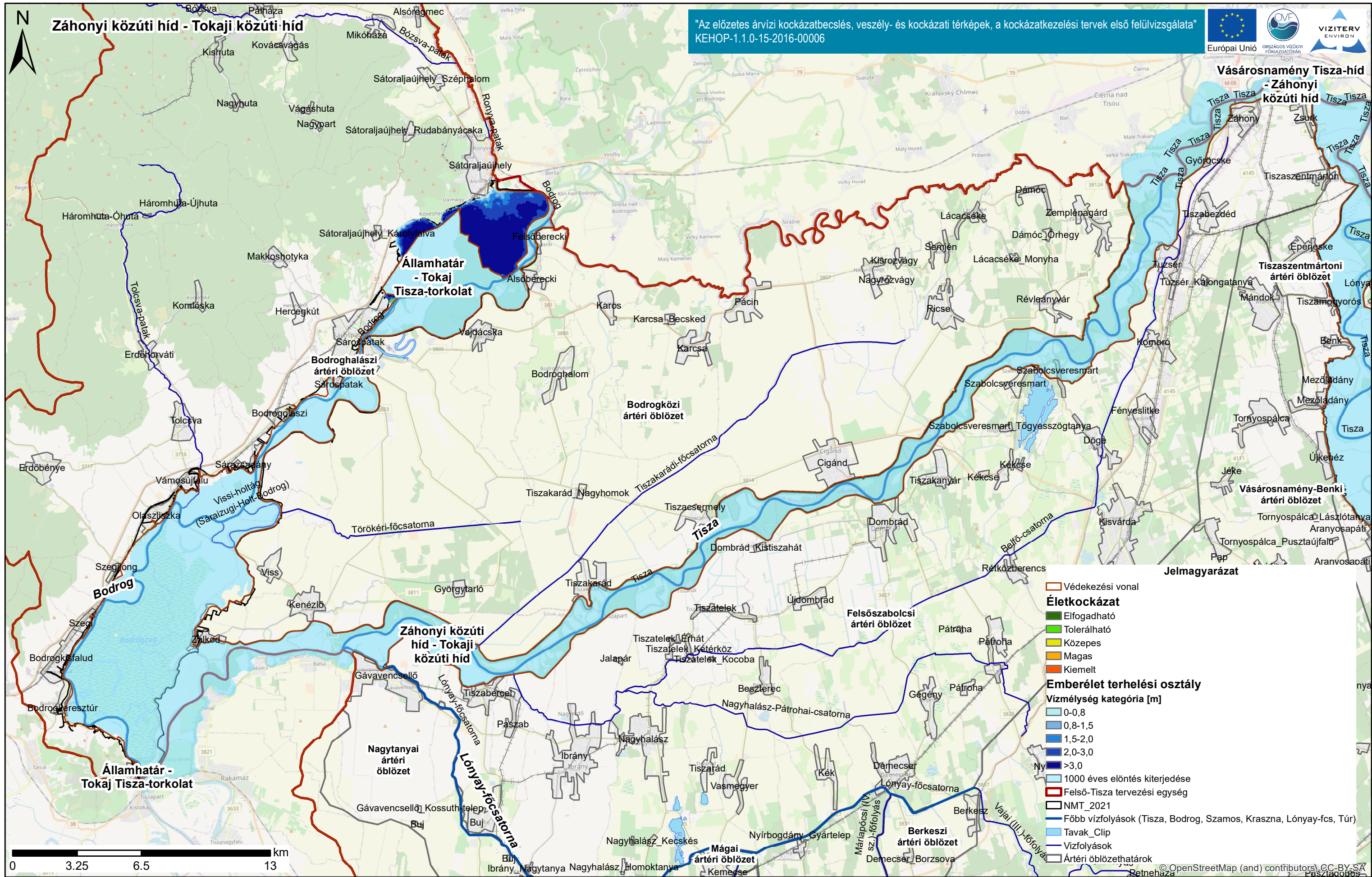
Duna vízgyűjtő magyarországi része

Felső-Tisza terhelési osztály térképe és emberi élet kockázat térképe.

ÁKK tervezési egység: Felső-Tisza

A térkép a terhelési osztályokat ábrázolja - vízmélységeket [m] öt kategóriába sorolva. Az alaptérkép az Open Street Map térkép. Ábrázolja az emberi élet kockázati értékeit, amelyeket ingatlanokra számítottunk. Mértékegysége dimenzió nélküli indikátor érték. Ábrázoljuk továbbá az út- és vasúthálózat érintettségét.





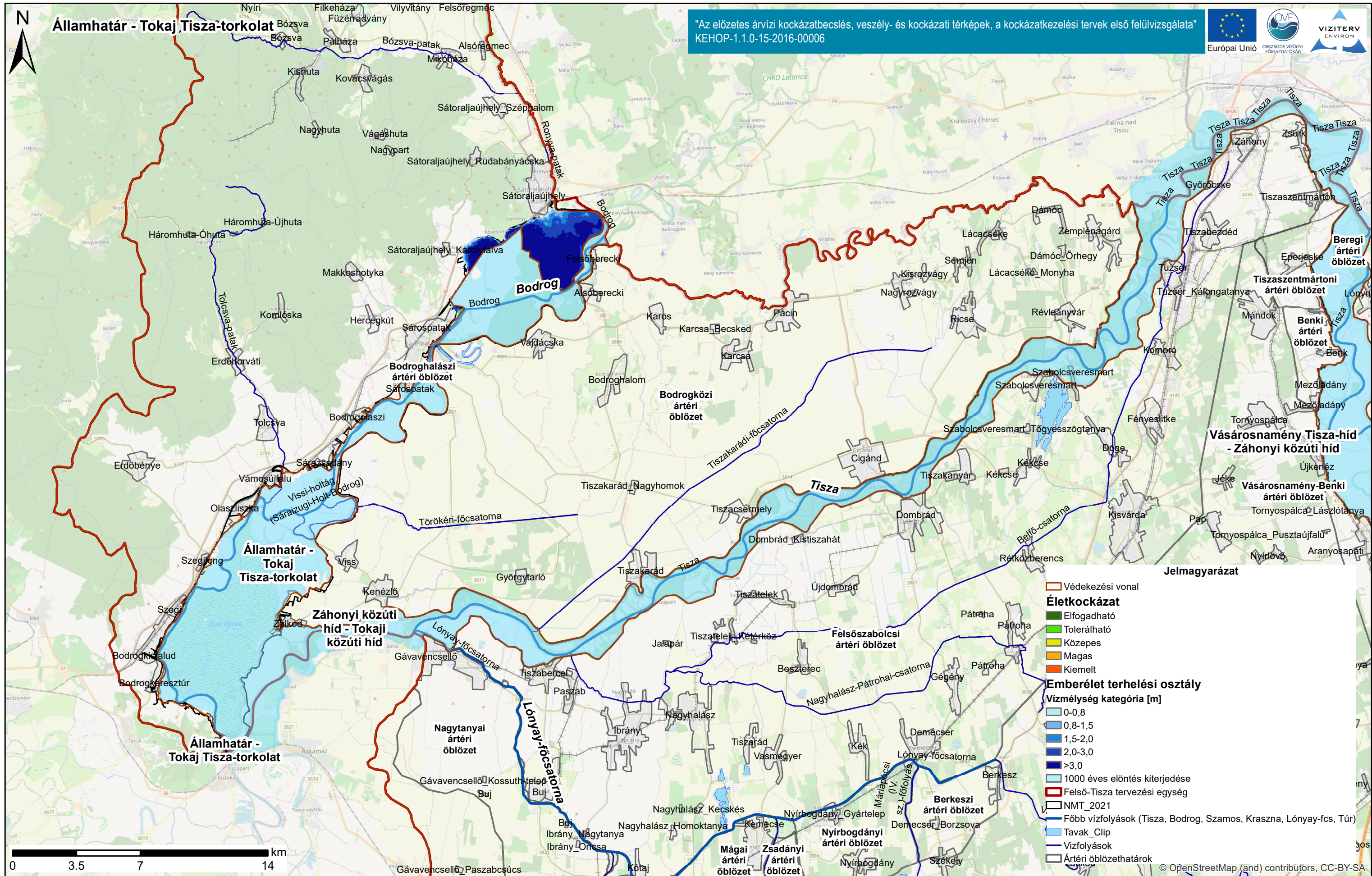
Duna vízgyűjtő magyarországi része

Felső-Tisza terhelési osztály térképe és emberi élet kockázat térképe.

ÁKK tervezési egység: Felső-Tisza

A térkép a terhelési osztályokat ábrázolja - vízmélységeket [m] öt kategóriába sorolva. Az alaptérkép az Open Street Map térkép. Ábrázolja az emberi élet kockázati értékeket, amelyeket ingatlanokra számítottunk. Mértékegysége dimenzió nélküli indikátor érték. Ábrázoljuk továbbá az út- és vasúthálózat érintettségét.





Duna vízgyűjtő magyarországi része

Felső-Tisza terhelési osztály térképe és emberi élet kockázat térképe.

ÁKK tervezési egység: Felső-Tisza

A térkép a terhelési osztályokat ábrázolja - vízmélységeket [m] öt kategóriába sorolva. Az alaptérkép az Open Street Map térkép. Ábrázolja az emberi élet kockázati értékeket, amelyeket ingatlanokra számítottunk. Mértékegysége dimenzió nélküli indikátor érték. Ábrázoljuk továbbá az út- és vasúthálózat érintettségét.